

CARACTÉRISTIQUES

Généralités

- Transmission homocinétique (avec palier intermédiaire coté D)

Repères sur transmissions :

Véhicule	Type BV	Transmission G	Transmission D
2.0 16V	BE 4/5	8 LN 82	8 LN 80
2.0 HPi 16V	BE 4/5	8 LN 82	8 LN 80
3.0 V6 24V	ML5T	8 LN 87	8 LN 88
2.0 HDI	ML5T	8 LN 85	8 LN 86
2.2 HDI	ML8T	8 LN 91	8 LN 82
2.0 16V	AL4	8 LN 84	8 LN 99
2.0 HDI	AL4	8 LN 84	8 LN 99
3.0 V6 24V	4HP20	8 LN 89	8 LN 90
2.2 HDI	4HP20	8 LN 95	8 LN 96

Nota : Les moyeux des roues sont équipés d'un roulement avec roue magnétique intégrée destinée au système A.B.S.

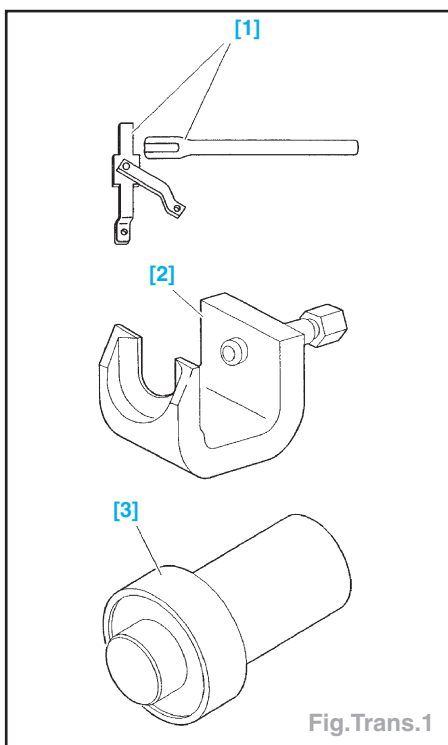
Couples de serrage (en daN.m)

- Ecrou de transmission (M24 x 150).....	32,5 ± 2,6
- Vis de palier (coté D).....	2,0 ± 0,2
- Ecrou de rotule de pivot.....	4,5 ± 0,5
- Vis de fixation de roue.....	9,0 ± 1,0

MÉTHODE DE RÉPARATION

DÉPOSE

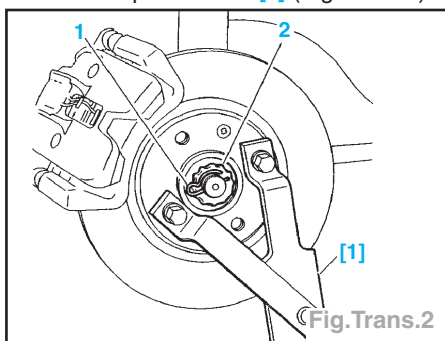
- Outils nécessaires (Fig.Trans.1) :



- outil d'immobilisation 6310-T [1], extracteur de rotule 6323-T [2],
- tampon de montage de joints spi coté D [3] :
 - BE4.....7114-TX
 - ML.....9017-TC
 - AL4.....0338 ou 0338 J3
 - 4HP20.....8010TD ou 8010TK1
- tampon de montage de joints spi coté G [3]:
 - BE4.....7114-TW
 - ML.....5017-TA

- AL4.....0338H1 ou 0338 H2
- 4HP20.....8010H1 ou 8010TK2

- Lever et caler le véhicule roues pendantes.
- Vidanger la boîte de vitesses (boîte mécanique).
- Déposer les roues.
- Mettre en place l'outil [1] (Fig.Trans.2)



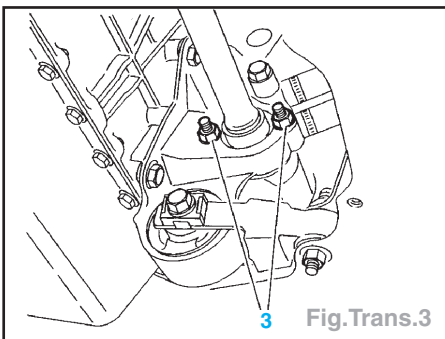
- Déposer :
 - la goupille (1) et la cage en tôle (2)
 - l'écrou de transmission et l'outil [1]
- Déposer l'écrou de rotule avec l'extracteur [2] et désaccoupler la rotule.
- Dégager la transmission du moyeu

Transmission G :

- Déposer la transmission

Transmission D :

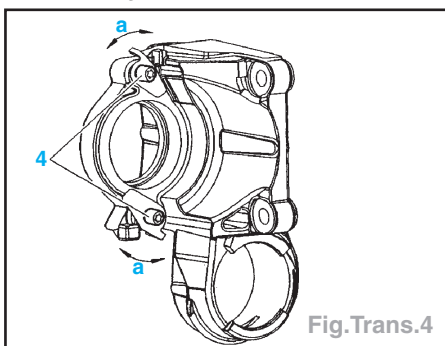
1^{er} cas (Fig.Trans.3) :



- desserrer les écrous (3)

- tourner les vis d'1/4 de tour pour permettre au roulement de sortir de son logement et déposer la transmission.

2^{ème} cas (Fig.Trans.4) :



- le roulement est automatiquement libéré en desserrant les vis (4) d'1/4 de tour
- déposer la transmission.

REPOSE

Impératif : Remplacer les écrous Nylstop.

- Remplacer systématiquement les joints d'étanchéités en utilisant les outils [3], garnir de graisse l'intervalle entre les lèvres et graisser la cage Ext du roulement.

Nota : attention de ne pas blesser les lèvres des joints en reposant les transmissions.

Transmission D :

- Reposer (coté D) :
 - la transmission dans le palier intermédiaire,
 - les cannelures dans le différentiel et la transmission dans le moyeu.
- La repose s'effectue dans l'ordre inverse de la dépose.
- Serrer au couple.