

Transmissions

CARACTÉRISTIQUES

La transmission du mouvement aux roues avant est assurée par deux arbres tubulaires de longueurs inégales comportant un joint homocinétique à chacune de leurs extrémités (tripode côté boîte de vitesses et à billes côté roues).

La transmission droite est reliée au différentiel par un arbre intermédiaire porté par un palier à roulement, fixé sur le support-moteur inférieur.

ARBRE DE TRANSMISSION DROIT

La transmission droite est reliée au différentiel par un arbre intermédiaire porté par un palier à roulement, fixé sur le support-moteur inférieur.

Diamètre des arbres : 36 mm.

Repère organe : 8MN05.

ARBRE DE TRANSMISSION GAUCHE

La transmission gauche est reliée directement au différentiel.

Diamètre de l'arbre : 36 mm.

Repère organe : 8MN04.

Ingrédients

GRAISSE DE JOINTS HOMOCINÉTIQUES

Soufflets thermoplastiques (côté roue) :

Graisse Total N3945 de couleur verte

Soufflets en néoprène (côté boîte de vitesses) :

Graisse Berutox GGF61 de couleur beige

Couples de serrage (en daN.m et en degré)



Pour les couples de serrage, se reporter également à "l'éclaté de pièces" dans les méthodes.

Écrou de transmission : 32,5

Vis de palier intermédiaire de transmission : 2

Écrou de rotule de direction : 4,5

Écrou de rotule de pivot : 4,2

Vis de roues : 10

MÉTHODES DE RÉPARATION



*Il existe deux montages de transmission droite.
Il est conseillé, à chaque dépose de transmission, de remplacer la bague d'étanchéité de sortie de différentiel concernée.*

TRANSMISSION DROITE

OUTILLAGE NÉCESSAIRE

- [1]. Outil d'immobilisation de moyeu (réf : 6310-T) (Fig.1).

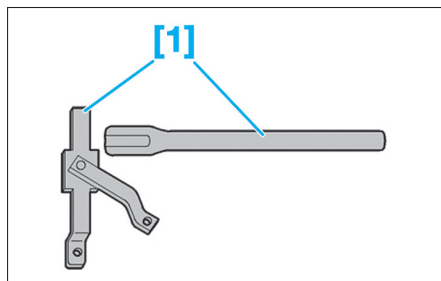


Fig. 1

- [2]. Tampon de montage pour joint à lèvres :
 - côté gauche et boîte BE4 : 7114-T.W du coffret 7116-T
 - côté gauche et boîte pilotée : 0346-R du coffret 0346
 - côté droit et boîte BE4 : 7114-T.X du coffret 7116-T
 - côté droit et boîte pilotée : 0346-S du coffret 0346

DÉPOSE

- Lever et caler le véhicule roues avant pendantes.
- Vidanger la boîte de vitesses (voir opération concernée au chapitre "Boîte de vitesses" correspondant).
- Déposer les roues.
- Mettre en place l'outil [1].



Ne pas desserrer l'écrou de transmission en immobilisant le moyeu avec les freins. En effet, dans ce cas, les vis de fixation du disque risqueraient d'être cisailées.

- Déposer :
 - la goupille (1) (Fig.2),

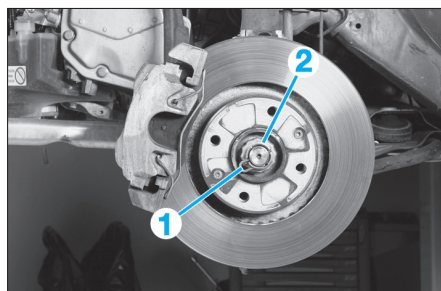


Fig. 2

- la cage-frein (2),
- l'écrou de transmission.
- Déposer :
 - l'écrou de rotule de direction (3) (Fig.3),
 - l'écrou de rotule de pivot (4).
- Dévisser sans les déposer, les 2 vis (5) (Fig.4).
- Pivoter le jonc d'arrêt (6) selon la flèche.
- Écarter l'élément porteur vers l'extérieur.
- Dégager la transmission du moyeu.
- Déposer la transmission.

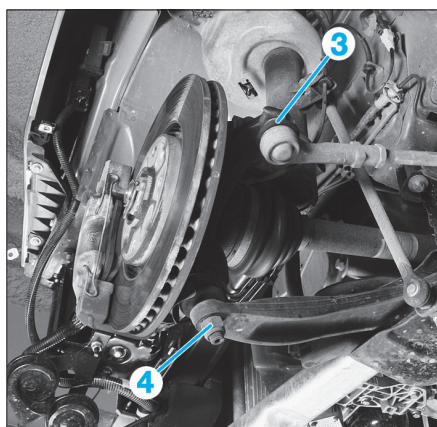


Fig. 3

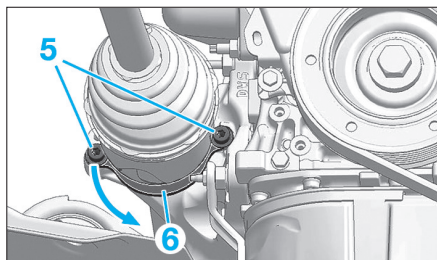


Fig. 4

REPOSE



Les transmissions neuves sont livrées équipées de protecteurs de manière à protéger les soufflets contre tous chocs pouvant survenir lors de la repose sur le véhicule. Il est donc indispensable de débarrasser la transmission de ces protecteurs le plus tard possible.

- Contrôler :
 - L'absence de jeu dans les articulations de la transmission.
 - L'état des soufflets.
 - L'état du roulement de palier.
- Effectuer une remise en état des transmissions (si nécessaire).
- Remplacer systématiquement les joints à lèvres avec un tampon de montage [2] adapté.
- Remplacer systématiquement le jonc d'arrêt (6).
- Garnir de graisse l'intervalle entre les lèvres.
- Nettoyer et enduire de graisse la bague extérieure du roulement de palier et son logement dans le support moteur inférieur droit.
- Nettoyer et enduire de graisse les cannelures du moyeu et de la transmission côté roue.



Prendre soin de ne pas blesser les lèvres de sortie de boîte de vitesses en reposant les transmissions.

- Procéder au remontage dans l'ordre inverse du démontage.
- Effectuer le remplissage en huile de la boîte de vitesses (voir opération concernée au chapitre "Boîte de vitesses" correspondant).

TRANSMISSION GAUCHE

OUTILLAGE NÉCESSAIRE

- [1]. Outil d'immobilisation de moyeu (réf : 6310-T) (Fig.1).
- [2]. Tampon de montage pour joint à lèvres :
 - côté gauche et boîte BE4 : 7114-T.W du coffret 7116-T
 - côté gauche et boîte pilotée : 0346-R du coffret 0346
 - côté droit et boîte BE4 : 7114-T.X du coffret 7116-T
 - côté droit et boîte pilotée : 0346-S du coffret 0346.

DÉPOSE

- Lever et caler le véhicule roues avant pendantes.
- Vidanger la boîte de vitesses (voir opération concernée au chapitre "Boîte de vitesses" correspondant).
- Déposer les roues.
- Mettre en place l'outil [1].



Ne pas desserrer l'écrou de transmission en immobilisant le moyeu avec les freins. En effet, dans ce cas, les vis de fixation du disque risqueraient d'être cisailées.

- Déposer :
 - la goupille (1) (Fig.2),
 - la cage-frein (2),
 - l'écrou de transmission.
- Déposer :
 - l'écrou de rotule de direction (3) (Fig.3),
 - l'écrou de rotule de pivot (4).
- Écarter l'élément porteur vers l'extérieur.
- Dégager la transmission du moyeu.
- Déposer la transmission.

REPOSE



Les transmissions neuves sont livrées équipées de protecteurs de manière à protéger les soufflets contre tous chocs pouvant survenir lors de la repose sur le véhicule. Il est donc indispensable de débarrasser la transmission de ces protecteurs le plus tard possible.

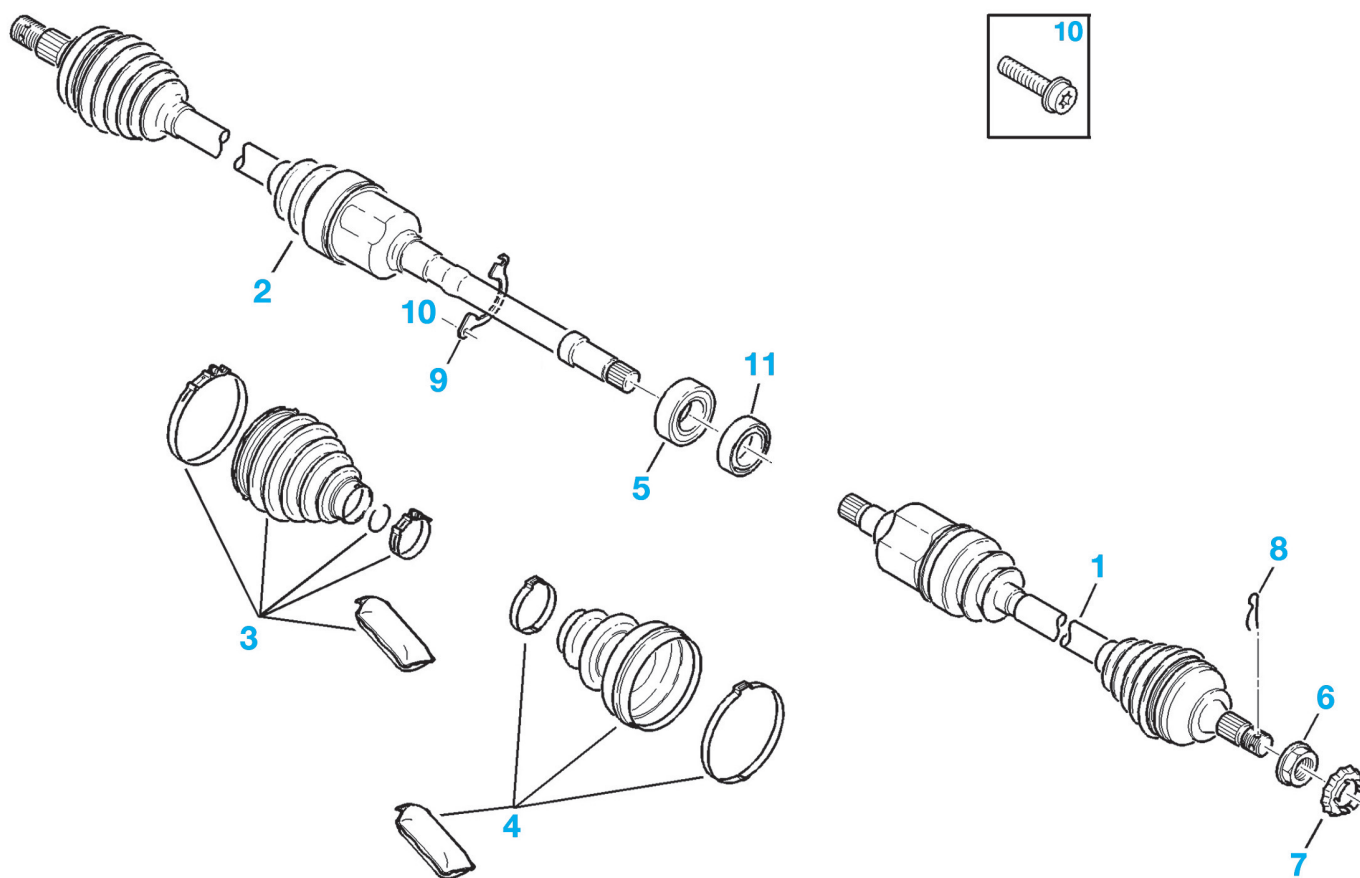
- Contrôler :
 - L'absence de jeu dans les articulations de la transmission.
 - L'état des soufflets.
- Effectuer une remise en état des transmissions (si nécessaire).
- Remplacer systématiquement les joints à lèvres avec un tampon de montage [2] adapté.
- Garnir de graisse l'intervalle entre les lèvres.
- Nettoyer et enduire de graisse les cannelures du moyeu et de la transmission côté roue.



Prendre soin de ne pas blesser les lèvres de sortie de boîte de vitesses en reposant les transmissions.

- Procéder au remontage dans l'ordre inverse du démontage.
- Effectuer le remplissage d'huile de la boîte de vitesses (voir opération concernée au chapitre "Boîte de vitesses" correspondant).

TRANSMISSIONS



- 1. Transmission gauche
- 2. Transmission droite
- 3. Kit de réparation côté roue
- 4. Kit de réparation côté boîte
- 5. Roulement
- 6. Écrou 24*150 (32,5 daN.m)
- 7. Frein d'écrou
- 8. Épingle
- 9. Plaque de maintien
- 10. Vis de maintien^o CZX RDL 8*125-25 (2 daN.m)
- 11. Déflecteur (selon boîte de vitesses).

GÉNÉRALITÉS

MÉCANIQUE

ÉQUIPEMENT ÉLECTRIQUE

CARROSSERIE