

Transmissions

CARACTÉRISTIQUES

Généralités

La transmission aux roues avant est assurée par deux arbres comportant des joints homocinétiques côté roue et joints tripodes côté boîte de vitesses. La transmission droite est dotée d'un arbre intermédiaire guidé par un palier fixé sur le bloc moteur. L'arbre intermédiaire entraîne la transmission côté roue qui est identique à la gauche.

Couples de serrage (daN.m)

- Écrou de transmission (écrou M24) * :
 - 1^{re} phase : serrage de 14,3 à 15,8.
 - 2^e phase : desserrage de 90° ± 2°.
 - 3^e phase : serrage de 6,7 à 7,4.
 - 4^e phase : serrage de 45° ± 2°.
 - 5^e phase : serrage de 20 à 38.
- Palier intermédiaire de transmission droite : 0,7 à 1,1.
- Écrou de biellette de direction (écrou M12) : 9 à 11.
- Élément inférieur d'amortisseur sur le bras inférieur (vis et écrou M14) * :
 - 1^{re} phase : 4,5 à 5,5.
 - 2^e phase : 90°.
- Bras inférieur sur le pivot : 8,1 à 9,9.
- Vis de roue : 10,8 à 13,2.
- * Écrous et vis neufs.

Ingrédients

GRAISSE DE JOINT HOMOCINÉTIQUE CÔTÉ ROUE

- Capacité :**
- Moteurs 1,9 JTDm : 203 g.
 - Moteur 2,4 JTDm : 282 g.
- Préconisation :**
- Graisse NLGI 2.
 - Référence Alfa : TUTELA STAR 500.

GRAISSE DE JOINT TRIPODE CÔTÉ BOÎTE DE VITESSES

- Capacité :**
- Moteurs 1,9 JTDm : 104 g.
 - Moteur 2,4 JTDm : 160 g.
- Préconisation :**
- Graisse NLGI 0.
 - Référence Alfa : TUTELA MRM ZERO.

MÉTHODES DE RÉPARATION



Le remplacement d'un soufflet de transmission ne peut être envisagé que lorsque celui-ci a été endommagé récemment afin d'être sûr de l'état mécanique du joint homocinétique concerné et donc de la fiabilité de la réparation.

Transmission

TRANSMISSIONS GAUCHE OU DROITE

DÉPOSE-REPOSE

- Déposer :
 - la roue.
 - la protection sous le moteur.
- Desserrer l'écrou de transmission.
- Bloquer le moyeu de roue (1) avec un outil adapté (2) ou l'outil Alfa (réf : 1870815000) (Fig.1).

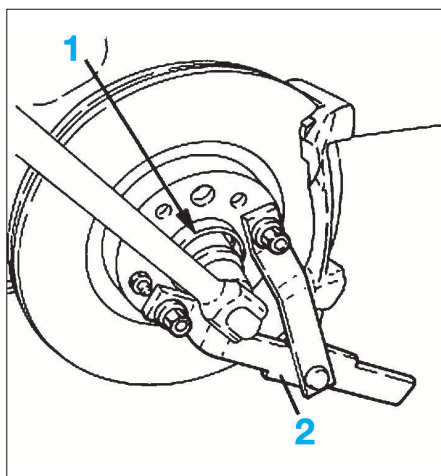


FIG. 1

- Desserrer l'écrou (3) de la rotule de direction (Fig.2) puis l'extraire du pivot.

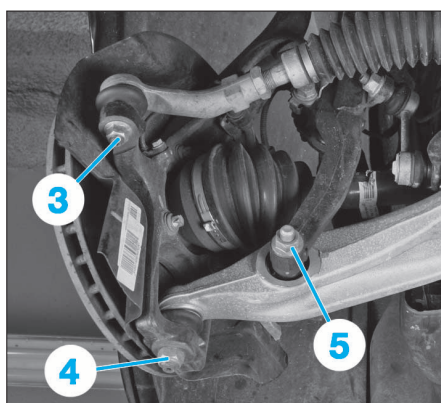


FIG. 2

- Déposer l'écrou de fixation (4) du bras inférieur sur le pivot.
- Déposer le boulon (5).
- Dégager la transmission du pivot.
- **Côté droit**, déposer les trois vis de fixation (6) du palier intermédiaire (7) (Fig.3).
- Déboîter la transmission de la boîte de vitesses.

- À la **repose**, respecter les points suivants :
- respecter les couples de serrage prescrits.
 - serrer les écrous correctement (Fig.4).

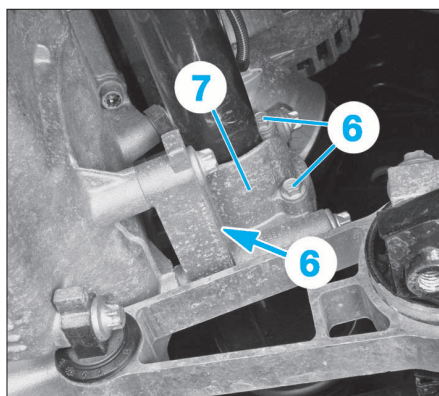


FIG. 3

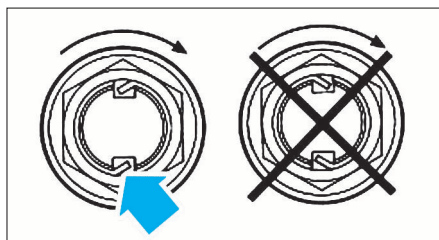


FIG. 4

SOUFFLET ET JOINT HOMOCINÉTIQUE CÔTÉ ROUE

REPLACEMENT

- Procéder à la dépose de la transmission (voir opération concernée).
- Serrer l'arbre dans un étau à l'aide de mordaches.
- Déposer les colliers (1) de fixation du soufflet (2) (Fig.5).
- Nettoyer l'articulation afin que le circlips de retenue (3) soit accessible.
- À l'aide d'une pince appropriée, écarter le circlips (3) et le déposer.

Pour les joints sans circlips, extraire de force le joint homocinétique de l'arbre.

- Déposer le joint homocinétique (4).
- Nettoyer parfaitement l'arbre et le joint homocinétique.
- Présenter sur l'arbre, les 2 colliers et le soufflet neuf.
- Remonter le joint homocinétique (4) et le circlips (3).
- Répartir la dose de graisse entre le soufflet et le joint homocinétique.
- Remettre le soufflet en place et serrer les 2 colliers (1).

SOUFFLET DE JOINT TRIPODE CÔTÉ BOÎTE DE VITESSES

REPLACEMENT

- Procéder à la dépose de la transmission (voir opération concernée).
- Serrer l'arbre dans un étau à l'aide de mordaches.

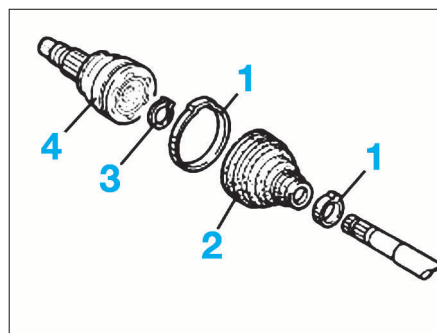


FIG. 5

- Déposer le collier (1) de fixation du soufflet (Fig.6).
- Déposer le bol (2) de transmission.

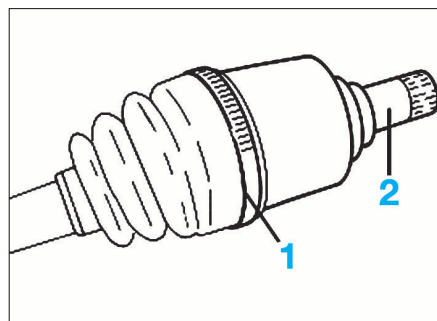


FIG. 6

- Déposer le circlips (3) (Fig.7).
- Repérer la position du tripode (4) par rapport à l'arbre de transmission (5).
- Déposer le tripode (4).
- Déposer le collier (5) et le soufflet (6).

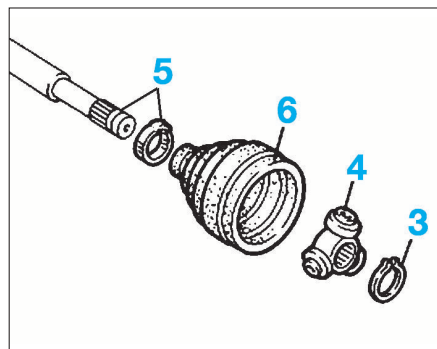
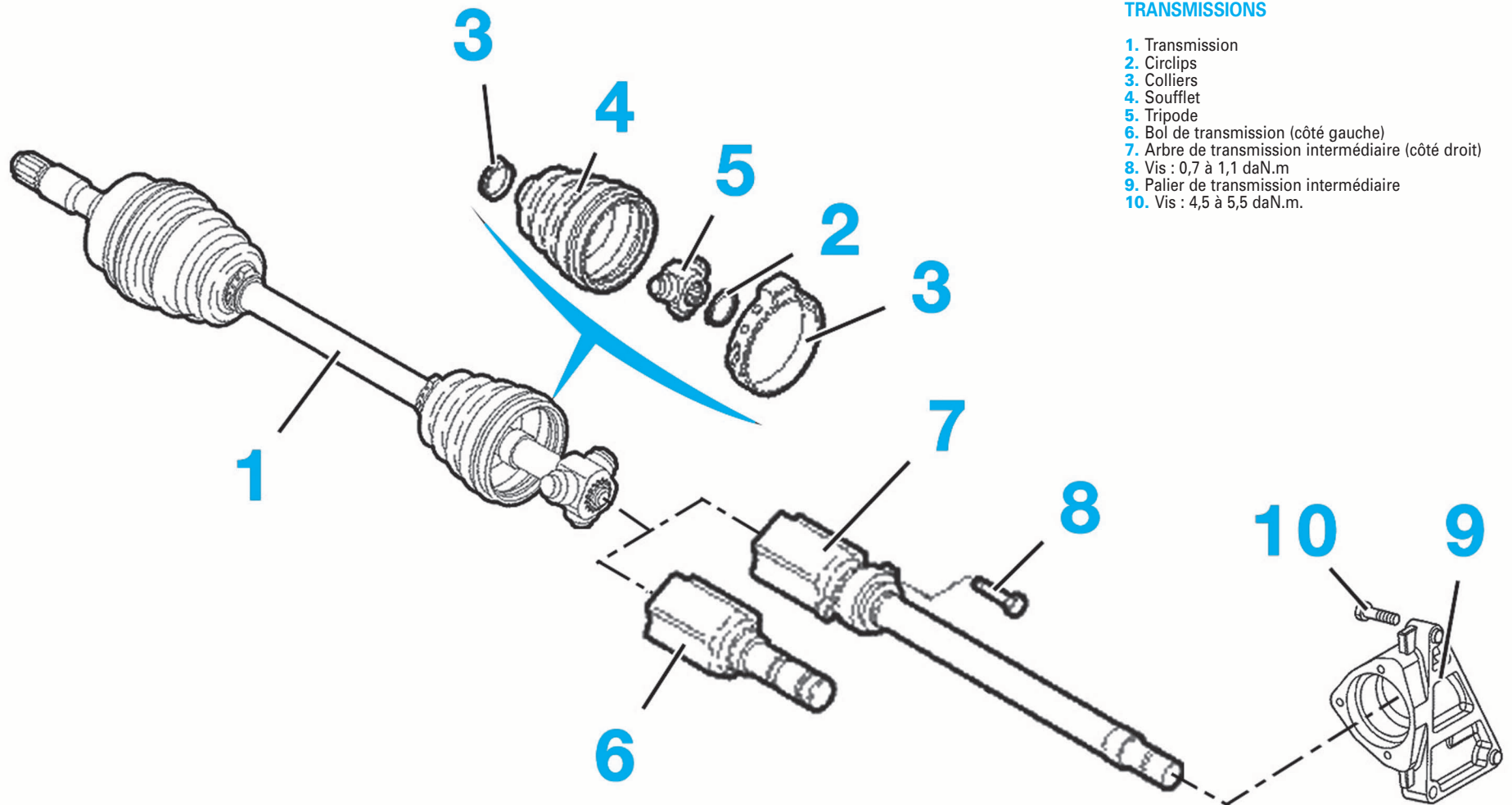


FIG. 7

- Nettoyer le tripode, le bol et l'arbre de transmission.
- Placer les 2 colliers et le soufflet sur l'arbre de transmission.
- Remonter le tripode en respectant sa position par rapport à l'arbre.
- Remettre un circlips neuf.
- Répartir les quantités de graisse préconisées dans le soufflet et le bol de transmission.
- Remonter le bol de transmission.
- Remettre le soufflet sur le bol de transmission et serrer les colliers.



TRANSMISSIONS

1. Transmission
2. Circlips
3. Colliers
4. Soufflet
5. Tripode
6. Bol de transmission (côté gauche)
7. Arbre de transmission intermédiaire (côté droit)
8. Vis : 0,7 à 1,1 daN.m
9. Palier de transmission intermédiaire
10. Vis : 4,5 à 5,5 daN.m.