

CARACTÉRISTIQUES

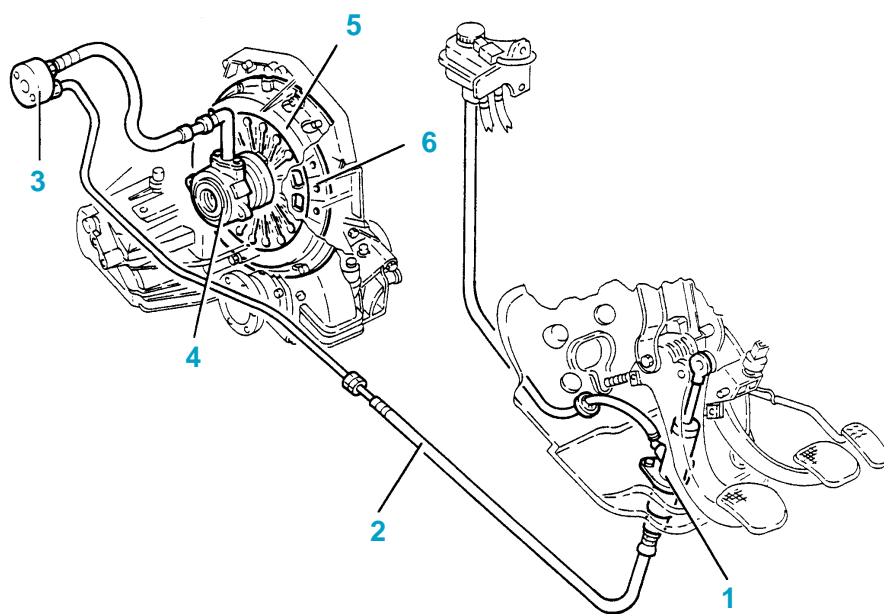
Généralités

- **Moteurs 1.6 l, 1.8 l et 2.0 l**
- L'embrayage est du type monodisque à sec, de type "poussé", et à actionnement par commande hydraulique à cylindre axial monté sur l'arbre primaire de la boîte de vitesses.
- **Moteurs 2.5 V6, 1.9 l et 2.4 JTD**
- L'embrayage est du type monodisque à sec, à actionnement de type "tiré" à commande hydraulique

Couples de serrage (en daN.m)

- Mécanisme embrayage complet..... 1,9 à 2,3
- Amortisseur de pulsations..... 0,9 à 1,1
- Tube flexible de l'amortisseur de pulsations..... 1,7 à 1,9
- Tube flexible à cylindre de commande d'embrayage..... 1,7 à 1,9

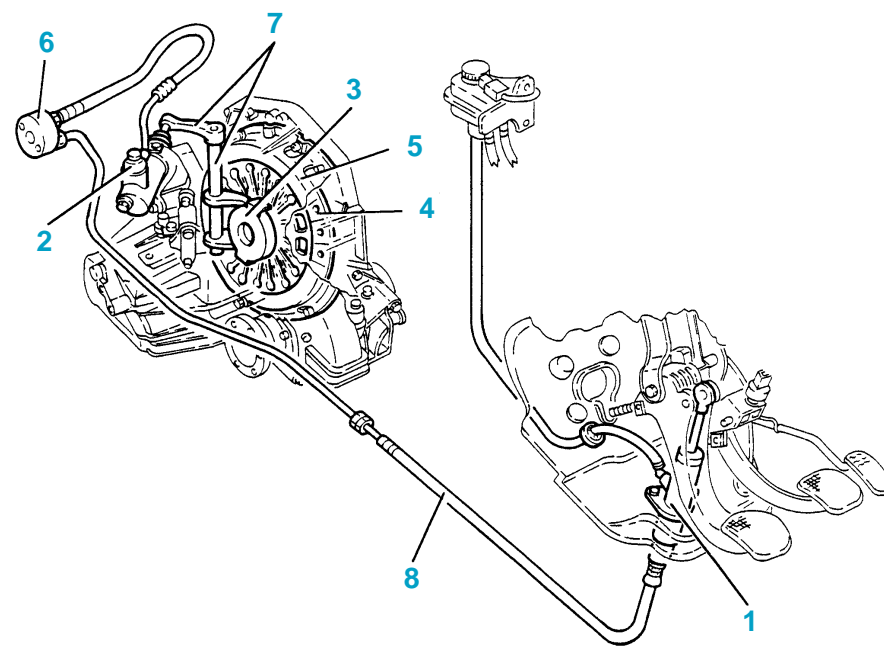
MOTEURS 4 CYLINDRES ESSENCE



Nomenclature

- 1 Pompe d'embrayage
- 2 Conduit de raccordement entre la pompe et le cylindre de commande de l'embrayage
- 3 Amortisseur de pulsations
- 4 Cylindre coaxial de commande de l'embrayage
- 5 Mécanisme d'embrayage
- 6 Disque d'embrayage

MOTEURS V6 et JTD



Nomenclature

- 1 Pompe d'embrayage
- 2 Cylindre de commande de l'embrayage
- 3 Palier de butée
- 4 Disque d'embrayage
- 5 Mécanisme d'embrayage
- 6 Amortisseur de pulsations
- 7 Tringlerie
- 8 Conduit de raccordement entre la pompe et le cylindre

MÉTHODES DE RÉPARATION

Dépose - repose de l'embrayage

Moteurs 4 cylindres essence

DÉPOSE

- Déposer la boîte de vitesses.
- Dévisser les vis (1a) de fixation et déposer le pousse-disque (1b) ainsi que le disque d'embrayage (fig. Emb. 1).

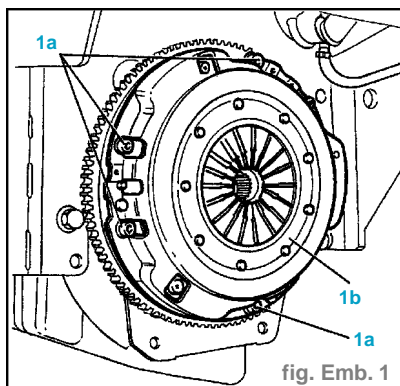


fig. Emb. 1

REPOSE

- Reposer le disque d'embrayage et le pousse-disque relatif en utilisant l'outil 1.870.447.000 (1a) afin de le centrer sur le volant et fixer l'ensemble à l'aide des vis de fixation (fig. Emb. 2).

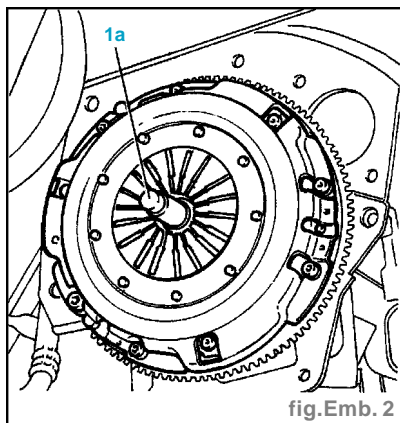


fig. Emb. 2

- Déposer l'outil de centrage.
- Reposer la boîte de vitesses.

Moteur V6

DÉPOSE

- Déposer la boîte de vitesses mécanique.
- Dévisser les vis (1a) de fixation et déposer le pousse-disque (1b) ainsi que le disque d'embrayage et déposer aussi le palier de butée (fig. Emb. 1).

REPOSE

- Reposer le disque d'embrayage ainsi que le pousse-disque relatif en utilisant l'outil 1.870.081.000 (1a) afin de le centrer sur le volant et serrer les vis de fixation au volant au couple de 1,9 à 2,3 daN.m.
- Positionner le palier de butée sur l'arbre primaire de la boîte mécanique (fig. Emb. 3).
- Reposer la boîte de vitesses.

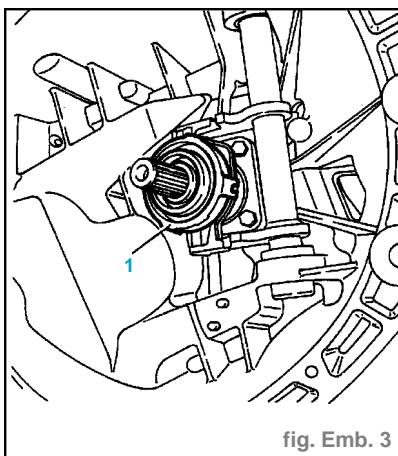


fig. Emb. 3

Moteurs JTD

DÉPOSE

- Dévisser les vis (1a) et déposer la protection de l'embrayage (1b) avec le palier de butée (1c) (fig. Emb. 4).

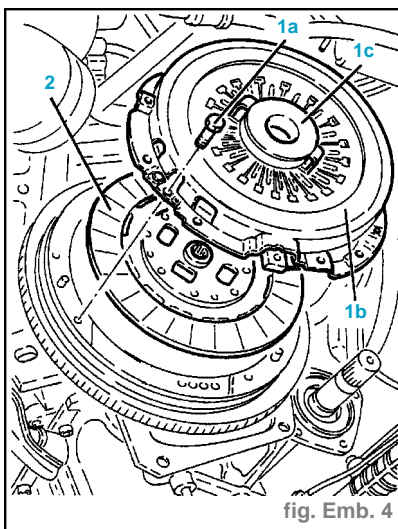


fig. Emb. 4

- Déposer le disque d'embrayage.
- Déposer le palier de butée (1a) de la protection de l'embrayage à l'aide de l'outil 1.821.215.000 (fig. Emb. 5).

REPOSE

- Reposer le disque d'embrayage ainsi que la protection d'embrayage en les centrant à l'aide de l'outil 1.820.124.000.

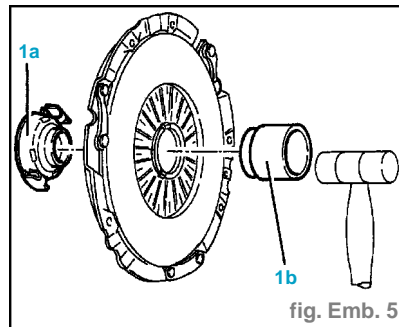


fig. Emb. 5

- Resserrer les vis de la protection d'embrayage au couple de 1,9 à 2,3 daN.m.
- Reposer l'outil de centrage.
- Reposer la boîte de vitesses.

Commande d'embrayage

Moteurs 4 cylindres essence

Maître-cylindre

DÉPOSE

- Déposer la batterie.
- Déposer le compartiment à batterie.
- Aspirer le liquide de freins-d'embrayage du réservoir relatif en utilisant une seringue appropriée.
- Déconnecter le joint intermédiaire du tuyau du maître-cylindre à l'amortisseur de pulsations.
- Déconnecter la butée (1b) du maître-cylindre de la pédale d'embrayage, après avoir déposé la goupille de retenue (1a) (fig. Emb. 6).

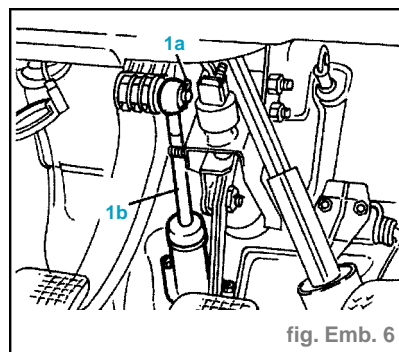
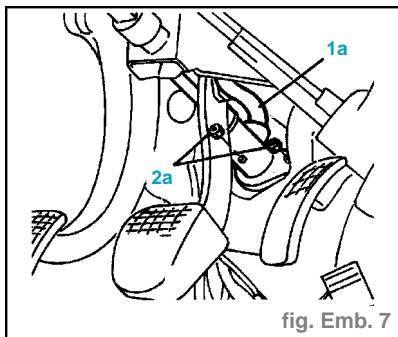


fig. Emb. 6

- Déconnecter le flexible (1a) du réservoir d'embrayage au maître-cylindre, du côté du maître-cylindre (fig. Emb. 7).
- Dévisser les écrous (2a) de fixation du maître-cylindre à la carrosserie et l'extraire complètement, avec sa bague de retenue et sa tuyauterie de refoulement.



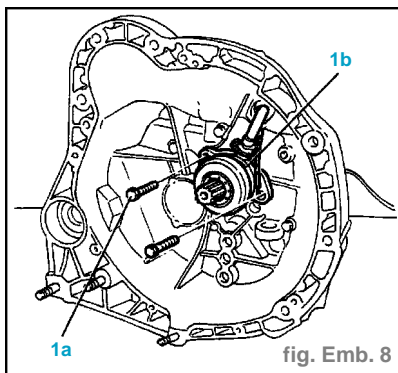
REPOSE

- Reposer le maître-cylindre avec sa bague de retenue et sa tuyauterie de refoulement ; le fixer à la carrosserie à l'aide des écrous.
- Raccorder la tuyauterie flexible du réservoir au maître-cylindre, du côté du maître-cylindre.
- Positionner la butée du maître-cylindre sur le tourillon de la pédale d'embrayage et le bloquer à l'aide de la goupille de retenue.
- Raccorder le joint intermédiaire de la tuyauterie du maître-cylindre à l'amortisseur de pulsations et le serrer au couple de 1,7 à 1,9 daN.m.
- Purger le circuit d'embrayage.
- Reposer le compartiment à batterie.
- Reposer la batterie.

Actuateur hydraulique

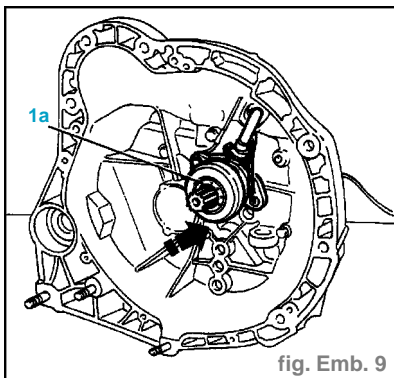
DÉPOSE

- Débrancher le pôle négatif batterie.
- Déposer la boîte de vitesses mécanique.
- Dévisser les vis (1a) de fixation du cylindre coaxial (1b) ; déposer le cylindre de l'arbre primaire (fig. Emb. 8).



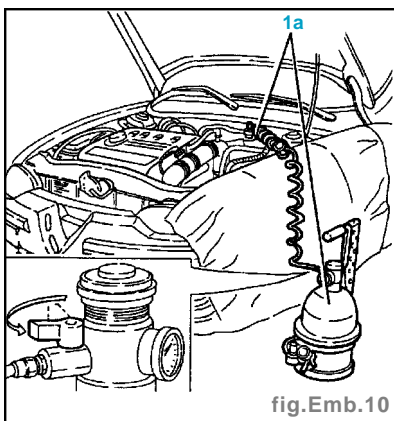
REPOSE

- Nota :** Faire attention en montant le cylindre coaxial sur l'arbre primaire à ne pas endommager le corteco de tenue (1a) (fig. Emb. 9).
- Monter le cylindre coaxial sur l'arbre primaire et le fixer par les vis de fixation.
 - Reposer la boîte de vitesses.
 - Brancher le pôle négatif batterie.

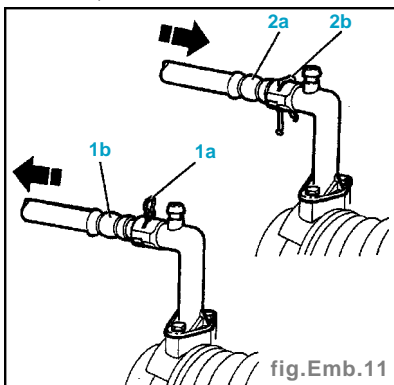


Purge du circuit d'embrayage

- Débrancher la batterie.
- Déposer la batterie et le compartiment à batterie.
- Brancher l'équipement 1.806.097.000 (1a) au réservoir de liquide de freins - embrayage (fig. Emb. 10).



- Enlever partiellement la fourche de retenue (1a) et enlever légèrement la tuyauterie (1b) sur le cylindre essentiel (fig. Emb. 11).



- Mettre en pression l'équipement et attendre que l'air contenu dans l'installation hydraulique embrayage soit complètement sortie.
- Introduire jusqu'au fond la tuyauterie (2a) dans le cylindre et insérer complètement la fourche (2b) de manière à bloquer la tuyauterie.
- Procédure par actionnement manuel de la pompe.

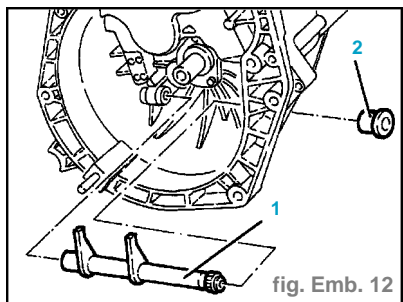
- Enlever partiellement la fourche de retenue et enlever légèrement la tuyauterie sur le cylindre.
- Presser la pédale d'embrayage de manière à permettre la sortie de l'air de l'installation hydraulique embrayage.
- Insérer complètement la tuyauterie sur le cylindre et relâcher la pédale d'embrayage.
- Répéter l'opération jusqu'à éliminer tout l'air qui se trouve dans l'installation hydraulique embrayage.
- Introduire complètement la tuyauterie sur le réalisateur et insérer la fourche de manière à bloquer en position la tuyauterie.
- Reposer le compartiment à batterie.
- Reposer la batterie.
- Rebrancher la batterie.

Moteurs 2.5 V6 et JTD

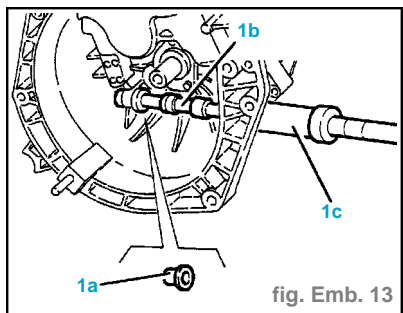
Fourchette d'embrayage

DÉPOSE

- Déposer la boîte de vitesses.
- Déposer la douille antiglissement externe (2) (fig. Emb. 12).
- Déposer la fourchette (1).



- Déposer la douille antiglissement interne (1a) avec les outils 1.821.253.000 (1b) et 1.840.206.001 (1c) (fig. Emb. 13).



REPOSE

- Reposer la douille antiglissement interne avec un outil d'introduction approprié.
- Reposer la fourchette de commande de butée.
- Reposer la douille antiglissement externe.
- Reposer la boîte de vitesses.

GÉNÉRALITÉS

MÉCANIQUE

ÉQUIPEMENT ÉLECTRIQUE

CARROSSERIE

Maître-cylindre

DÉPOSE

- Déposer la batterie.
- Déposer le compartiment à batterie.
- Aspirer le liquide de freins-d'embrayage à partir du réservoir relatif en utilisant une sonde appropriée.
- Débrancher la jonction (1) du tuyau du maître-cylindre à l'amortisseur de pulsations (fig. Emb. 14).

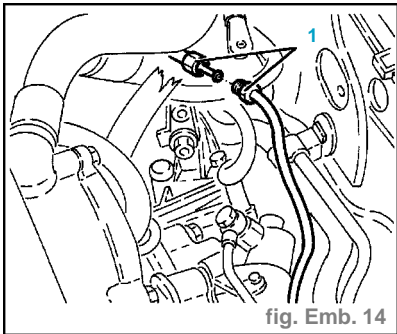


fig. Emb. 14

- Enlever la goupille (1a) et débrancher la jauge maître-cylindre (1b) de la pédale d'embrayage (fig. Emb. 15).

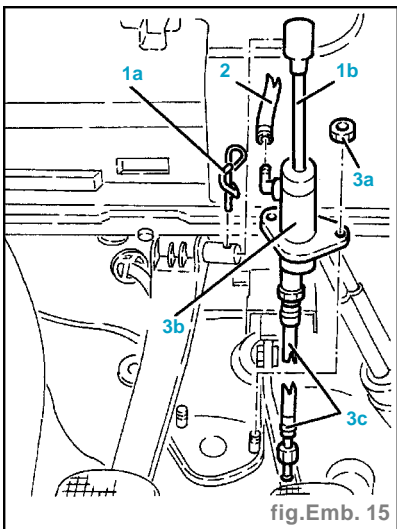


fig.Emb. 15

- Débrancher le tuyau flexible (2) du réservoir embrayage au maître-cylindre côté maître-cylindre.
- Dévisser les écrous (3a) et enlever le maître-cylindre (3b) complet du tuyau d'envoi (3c).

REPOSE

- Monter le maître-cylindre complet et le tuyau d'envoi et le fixer par les écrous.
- Brancher le tuyau flexible du réservoir au maître-cylindre côté maître-cylindre.
- Brancher la jauge du maître-cylindre à la pédale d'embrayage et la fixer par la goupille.
- Brancher la jonction du tuyau du maître-cylindre à l'amortisseur de pulsations et le serrer au couple de **1,7 à 1,9 daN.m**.
- Remplir et purger le circuit d'embrayage.
- Reposer le compartiment à batterie.
- Reposer la batterie.

Cylindre récepteur

DÉPOSE

- Déposer la batterie.
- Déposer le compartiment à batterie.
- Aspirer le liquide de freins-d'embrayage du réservoir relatif en utilisant une seringue appropriée.
- Dévisser les vis (1a) et déconnecter le record du flexible de refoulement (1b) au cylindre opérateur (fig. Emb. 16).

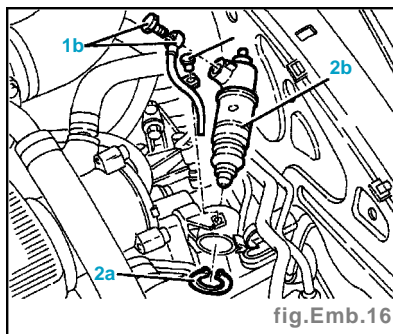


fig.Emb.16

- Déposer l'anneau élastique (2a) et déposer le cylindre opérateur (2b).

REPOSE

- Reposer le cylindre opérateur et le fixer à l'aide de l'anneau élastique relatif.
- Resserer le raccord flexible de refoulement au cylindre opérateur au couple de **1,7 à 1,9 daN.m** du côté du cylindre opérateur.
- Remplir et purger le circuit d'embrayage.
- Reposer le compartiment à batterie.
- Reposer la batterie.

Purge du circuit d'embrayage

- Déposer la batterie.
- Déposer le compartiment à batterie.
- Brancher l'équipement (1a) au réservoir liquide de freins-embrayage (fig. Emb. 17).

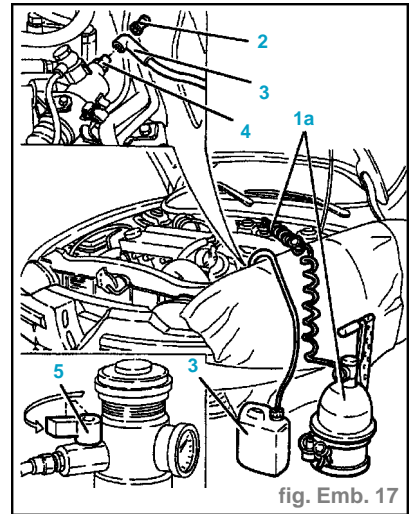


fig. Emb. 17

- Enlever le bouchon de protection de la valve de vidange sur le cylindre opérateur.
- Brancher le dispositif de récupération (3) (tuyauterie et réservoir) à la valve de vidange sur le cylindre opérateur.
- Ouvrir la valve de vidange (4) sur le cylindre opérateur.
- Ouvrir doucement le robinet (5) du réservoir de fluide.
- Attendre que l'air contenu dans l'installation hydraulique soit complètement sortie.
- Refermer la valve de vidange sur le cylindre opérateur.
- Enlever le dispositif de récupération.
- Enlever l'équipement.
- Vérifier le débrayage de l'embrayage et le passage des vitesses.
- Vérifier que la course du cylindre opérateur se trouve entre les valeurs prescrites de **13,5 mm**.
- La course de débrayage du cylindre opérateur n'est pas réglable et dépend du volume de fluide déplacé par le piston du maître-cylindre.