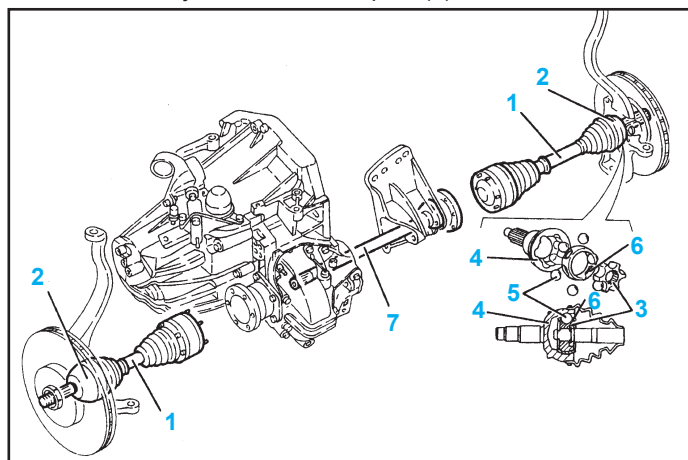


CARACTÉRISTIQUES

Généralités

Demi-arbres et joints

- Les demi-arbres (1), réalisés en acier à haute résistance, sont dotés d'extrémités cannelées afin de permettre leur accouplement avec les joints homocinétiques (2).



- Les joints homocinétiques sont constitués d'un noyau intérieur (3) «conducteur» calé sur l'arbre d'entrée, et d'une coquille extérieure (4) «conduite», élément de sortie du joint.
- Le noyau intérieur porte sur sa surface extérieure six cannelures sphériques dans lesquelles se trouve le même nombre de billes (5) bloquées par une cage de maintien (6).
- L'arbre intermédiaire (7), réalisé en acier à haute résistance, relie au moyen de l'extrémité cannelée, le différentiel au demi-arbre droit.
- Pour limiter l'écart entre les points de fixation, l'arbre intermédiaire est soutenu par un logement situé dans la boîte de vitesses.

Couples de serrage (en daN.m)

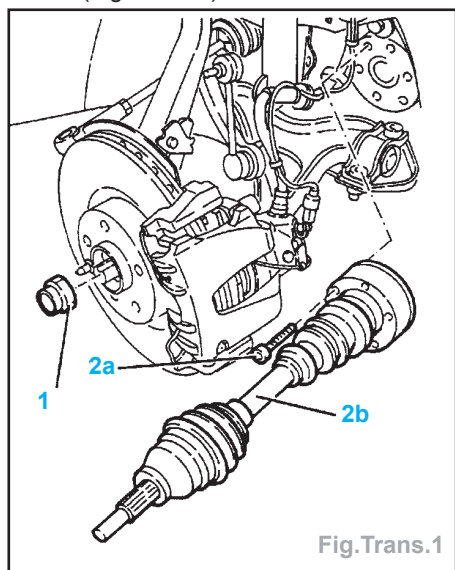
- Demi-arbre, côté arbre intermédiaire / arbre intérieur du différentiel.....3,5 à 4,3
- Demi-arbre avant, côté moyeu de roue.....6,7 à 7,4 + 62°
- Demi-arbre intermédiaire.....2,5 à 2,8

MÉTHODES DE RÉPARATION

Demi-arbre

DÉPOSE

- Déposer :
 - la roue,
 - la fourchette inférieure de liaison entre l'amortisseur avant et le bras oscillant inférieur (voir chapitre «Suspension - train avant»),
 - la protection du cache-poussière pour le compartiment moteur dans le passage de roue avant.
- Enlever les chanfreinages et dévisser l'écrou (1) du demi-arbre au moyeu de roue (Fig.Trans.1).



- Dévisser les vis (2a) et enlever le demi-arbre (2b) complet.

REPOSE

- La repose s'effectue dans l'ordre inverse de la dépose.
- Freiner l'écrou (par deux marquages).
- Serrer aux couples.

Demi-arbre intermédiaire

DÉPOSE - REPOSE

- Déposer :
 - la roue avant droite,
 - la protection du cache-poussière pour le compartiment moteur dans le passage de roue avant,
 - la fourchette inférieure de liaison entre l'amortisseur avant et le bras oscillant inférieur (voir chapitre «Suspension - train avant»).
- Dévisser la vis (2a) (Fig.Trans.1) fixant le demi-arbre droit au demi-arbre intermédiaire.
- Déposer les vis (1a) et déposer le demi-arbre intermédiaire (1b) (Fig.Trans.2).

