

Renault Sagem

Fjern først startspærre fra bil eller klippe ledning –" kommunikations linje"

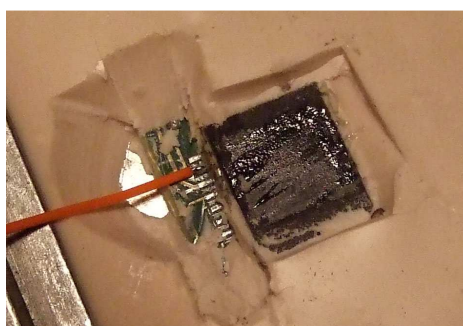
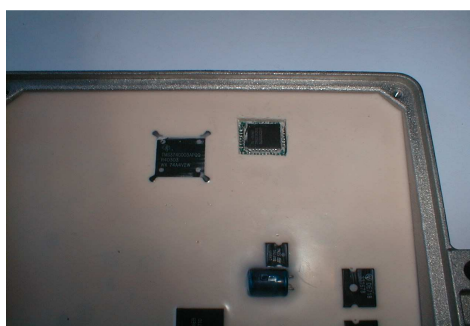
Mellem motorstyrings enhed og startspærre.

Ved Sagem Safir ecu med 35 pins, er pin 30 startspærre kommunikations linje.

Ved Sagem Safir 1 ecu med 55 pins, er pin 37 startspærre kommunikations linje.

Ved Sagem Safir 2 ecu med 55 pins, er pin 37 startspærre kommunikations linje.

Fjern silikone se billeder



Du skal lodde en ledning på pin 22 på EPROM 27C512 eller pin 23 hvis EPROMEN er 28F512

ECU sat i bilen og ledning forbundet til GND.

Sæt tænding på, vent 30 sekunder.

Tag tændingen fra, fjerne ledning fra GND.

Prøv at starte bilen. Hvis ikke det lykkes, kan du prøve den samme proces par gange.

Hvis den ikke starter, så gør sådan her:

ECU sat i bilen og ledning forbundet til GND.

Sæt tænding på, og forbind og tag ledning fra GND i korte intervaller, nogle gange (10 gange eller mere), så prøv at starte bilen.